

**PROGRAMME**



**COLLOQUE**

# Le Système de Management Environnemental en Agriculture

11 DÉCEMBRE 2008 À AMIENS

Quelles perspectives  
au regard des nouveaux  
enjeux environnementaux ?

*Progresser  
pour respecter  
l'environnement*



[www.sme-agriculture.com](http://www.sme-agriculture.com)

**ADEME**



Agence de l'Environnement  
et de la Maîtrise de l'Énergie



Le Système de Management Environnemental en Agriculture




# LE MANAGEMENT ENVIRONNEMENTAL...LES PRINCIPES !

Iman BAHMANI-PIASECZNY  
ADEME Délégation Régionale de Picardie


COLLOQUE 11 DÉCEMBRE 2008 À AMIENS



Le management environnemental,  
Qu'est ce que c'est ?



Démarche de progrès, qui s'applique à l'ensemble de l'exploitation et qui implique ses salariés dans l'amélioration continue des performances environnementales de l'exploitation agricole



COLLOQUE 11 DÉCEMBRE 2008 À AMIENS



**ISO 14001**

ADENE  
Agence de l'Environnement  
et de la Région de l'Énergie

- ✓ Une norme **INTERNATIONALE**
- ✓ D 'application **VOLONTAIRE** (tous types d'activités)
- ✓ Amélioration de l' **IMAGE** de l'entreprise

↓

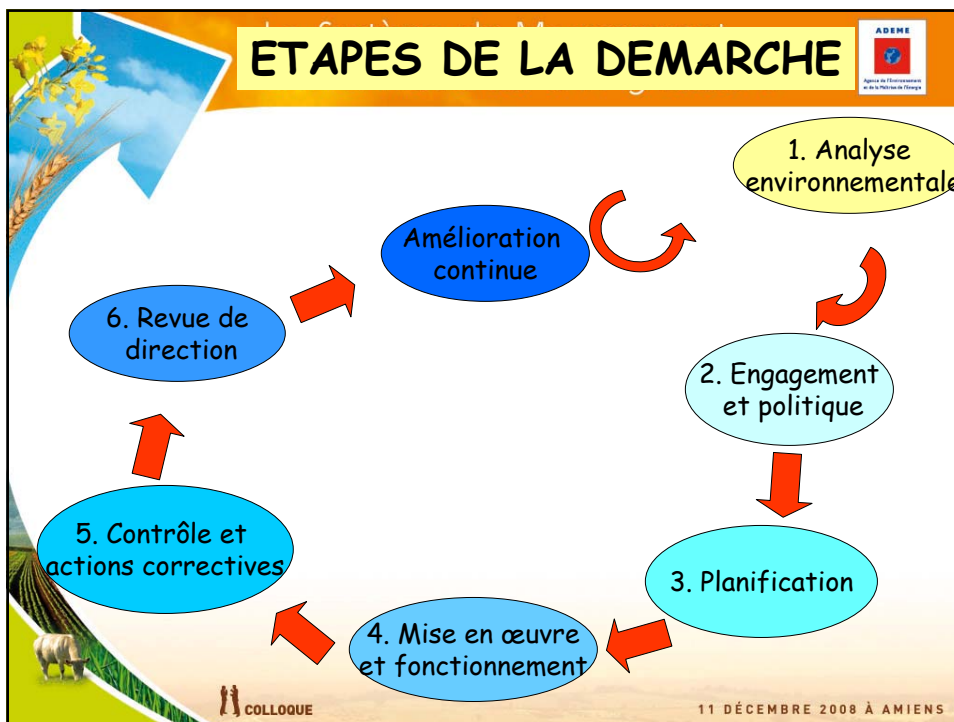
La norme définit des **EXIGENCES** relatives à un S.M.E

↓

**MAITRISER DES IMPACTS environnementaux**

**améliorer la PERFORMANCE ENVIRONNEMENTALE**

COLLOQUE 11 DÉCEMBRE 2008 À AMIENS



**ETAPES DE LA DEMARCHE**

ADENE  
Agence de l'Environnement  
et de la Région de l'Énergie

1. Analyse environnementale

2. Engagement et politique

3. Planification

4. Mise en œuvre et fonctionnement

5. Contrôle et actions correctives

6. Revue de direction

Amélioration continue

COLLOQUE 11 DÉCEMBRE 2008 À AMIENS

# Etape 1 : ANALYSE ENVIRONNEMENTALE



## ETAT DES LIEUX :

« Savoir où l'on est » → « pour savoir où l'on va »

1. **Description** de l'exploitation et de son activité
2. **Identifier** les aspects environnementaux (**cause**)
3. **Identifier** les impacts environnementaux associés (**conséquence**)
4. **Evaluer** et hiérarchiser par une méthode de cotation les aspects environnementaux significatifs
5. **Lister** les impacts environnementaux significatifs maîtrisables
6. Vérification de la **conformité aux exigences réglementaires et autres**

COLLOQUE

11 DÉCEMBRE 2008 À AMIENS

## Le Système de Management Environnemental en Agriculture

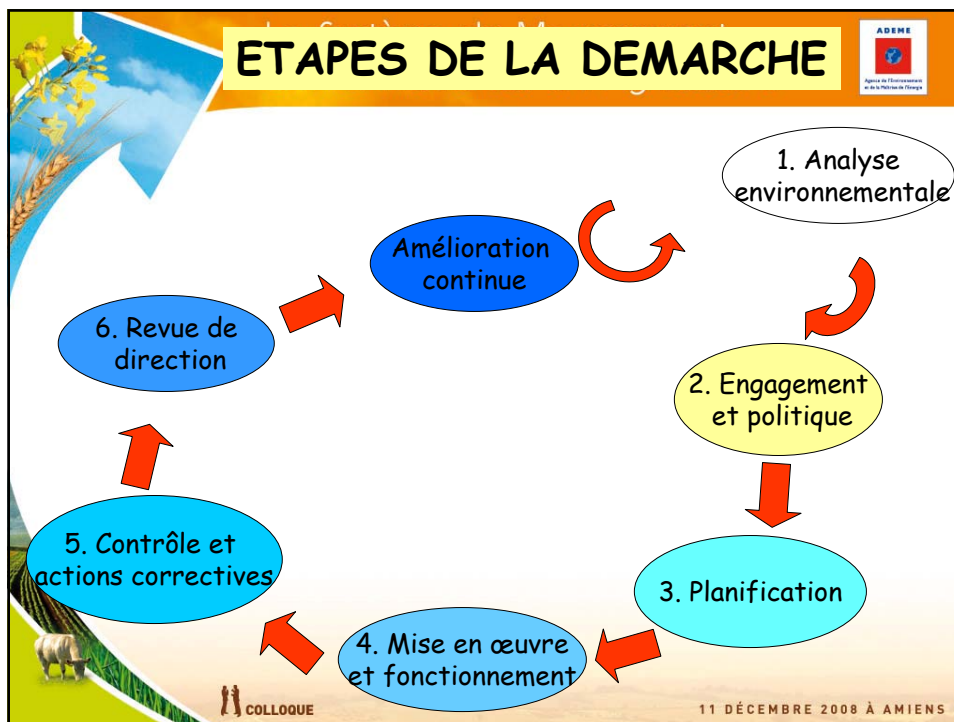


### Exemple

Activité	Stockage de l'ensilage
Aspect environnemental	<ul style="list-style-type: none"> <li>- Ecoulement des jus d'ensilage</li> <li>- Mauvaise conservation</li> <li>- Accumulation de déchets</li> <li>- Odeurs de fermentation...</li> </ul>
Impact environnemental	Pollution de l'eau Nuisances olfactives Production de déchets

COLLOQUE

11 DÉCEMBRE 2008 À AMIENS



## Etape 2 : J'élabore ma politique environnementale

**« je dis ce que je vais faire »**

Elle comprend 3 engagements obligatoires:

1. Une amélioration **CONTINUE**
2. La **PREVENTION** de la pollution
3. La **CONFORMITE REGLEMENTAIRE** et des engagements spécifiques à l'activité

COLLOQUE

11 DÉCEMBRE 2008 À AMIENS



## POLITIQUE ENVIRONNEMENTALE

### Terraavenir

- **Etre acteur du développement durable**
  - Passionnés par notre métier, nous voulons faire partager notre enthousiasme et notre connaissance du milieu naturel
- **Optimiser le fonctionnement de nos entreprises**
  - Au delà de la réglementation environnementale et sociale, nous mettons à disposition toutes nos compétences dans nos exploitations et nos productions.
- **Promouvoir l'agriculture picarde**
  - Par cette démarche innovante en agriculture, nous souhaitons répondre aux préoccupations des consommateurs et promouvoir l'agriculture et nos produits picards.
- **Transmettre une terre saine aux générations futures**
  - Par l'ISO 14001, nous nous engageons à entretenir la nature qui nous est confiée avec la détermination de transmettre à nos enfants une terre saine et préservée.

COLLOQUE 11 DÉCEMBRE 2008 À AMIENS



## Politique environnementale

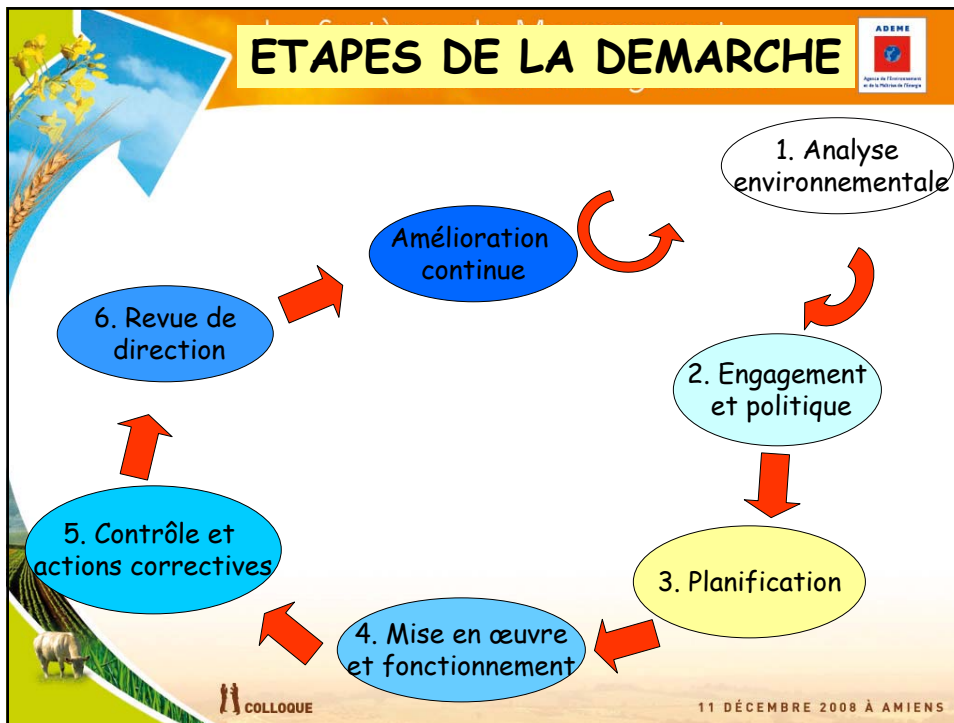
Nous, membres de l'association ISONIS, nous engageons à apporter des améliorations continues en matière d'environnement sur nos exploitations agricoles,

par la mise en place d'un système de Management Environnemental simple et efficace,

et plus particulièrement à :

- ↳ Avoir la meilleure traçabilité de nos pratiques afin de les maîtriser,
- ↳ Respecter la réglementation en vigueur s'appliquant à nos exploitations ainsi que les différents contrats environnementaux souscrits par chacun,
- ↳ Prévenir les pollutions : en l'occurrence les impacts environnementaux liés à nos sites d'exploitation et à nos activités concernant :
  - Les pratiques de fertilisation,
  - La ressource en eau,
  - La gestion des déchets,
  - L'utilisation des produits phytosanitaires.

En tant que membres de cette association, nous nous engageons à soutenir et à faire vivre continuellement cette démarche.



## Etape 3 : PLANIFICATION

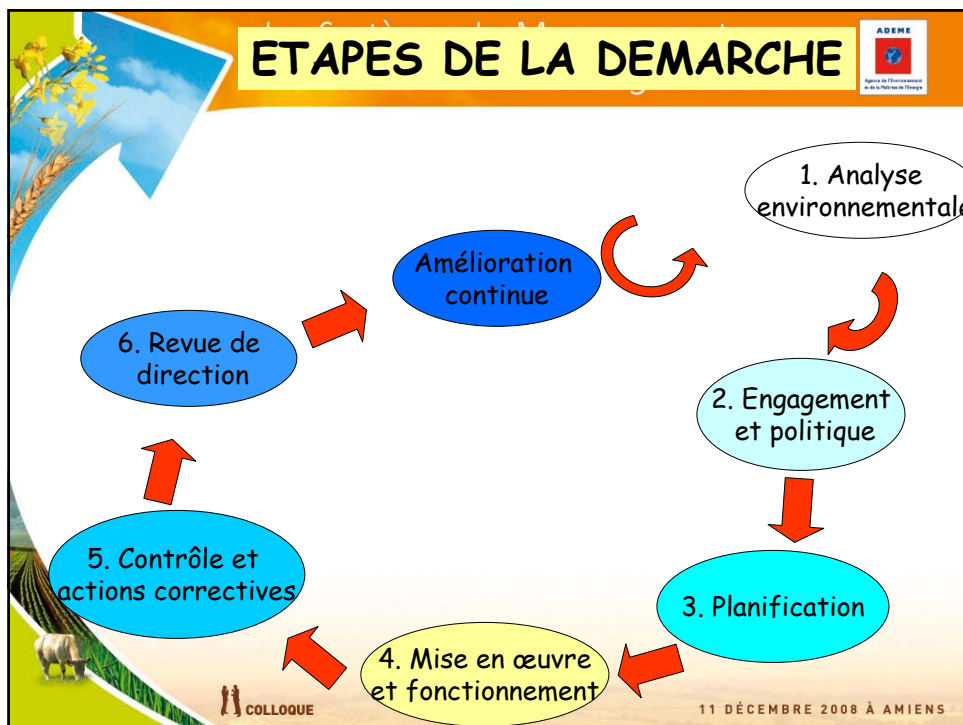
**Je planifie mes objectifs → « j'écris ce que je vais faire »**

**Activité : Manipulation des produits phytosanitaires**

Aspect environnemental	Impact environnemental	Objectif	Cible	Action	Responsable
Risque de déversement accidentel de produit lors de la préparation	Pollution du sol	Diminuer les risques d'un déversement	Mise en place d'un dispositif de collecte de pdts déversés	-Matière absorbante disponible à proximité de la préparation  -Ou recueil des terres souillées en attente d'un traitement conforme	Agriculteur

COLLOQUE

11 DÉCEMBRE 2008 À AMIENS



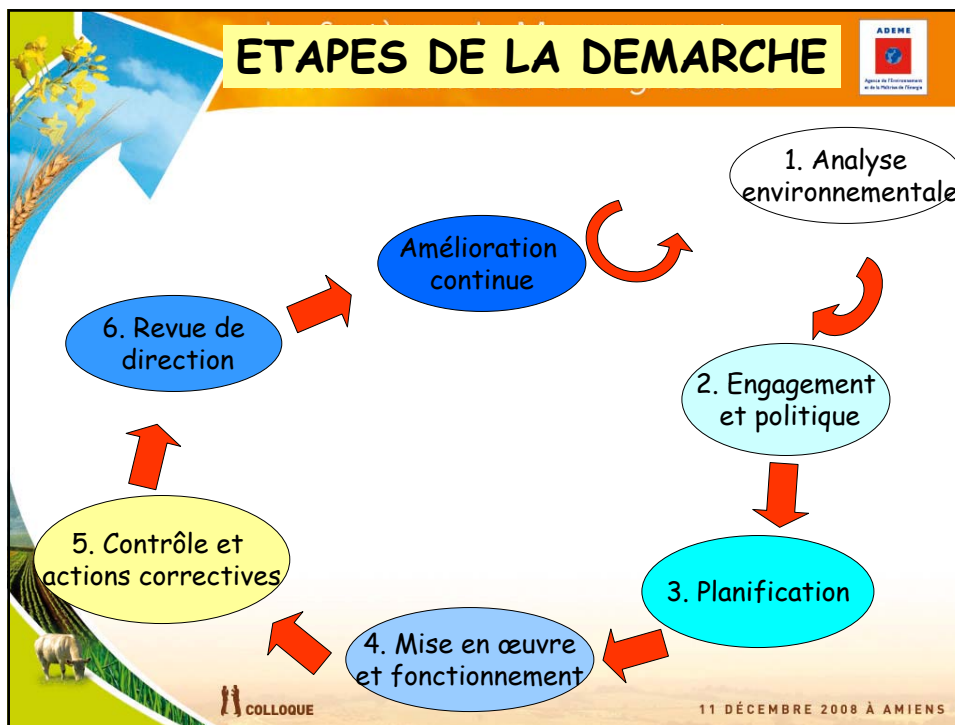
## Etape 4 : Mise en oeuvre

« je définis les règles de  
fonctionnement afin d'atteindre les  
objectifs que je me suis fixée »

1. **DEFINIR** le rôle de chacun
2. **FORMER** et **SENSIBILISER** le personnel
3. Prévoir des actions de **COMMUNICATION**
4. **DECRIRE le SME** et GERER les documents  
(procédures; instructions et enregistrements)
5. **MAITRISER** les opérations liées aux aspects  
environnementaux
6. **IDENTIFIER les situations d'urgences**  
(prévention)

COLLOQUE

11 DÉCEMBRE 2008 À AMIENS



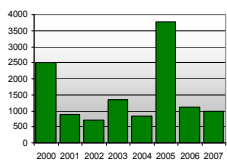
## Etape 5 : Contrôle et actions correctives

Activité	Aspect Environnemental	Action	Indicateur	Suivi
Manipulation de l'engrais liquide	Risque de débordement	Alarme en cas de débordement	0 / N	En cours 
Stockage de l'ensilage	Risque de fermentation	Mise en place d'un système de récupération des jus d'ensilage	Nombres de plaintes	Atteint = 0 plaintes sur l'année 
Lavage de la salle de traite	risque d'écoulement des eaux blanches et vertes	Mise en place de fosses de récupération	% d'eaux usées récupérées	Pas totalement Atteint = 70 % des eaux usées sont récupérées 

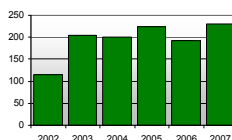
# Performances environnementales



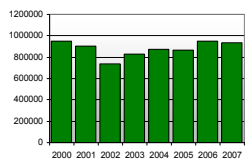
Consommation d'eau en m<sup>3</sup>



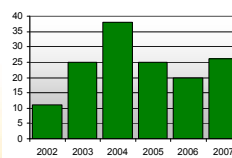
Production plastiques et papiers en m<sup>3</sup>



Consommation d'électricité en kWh



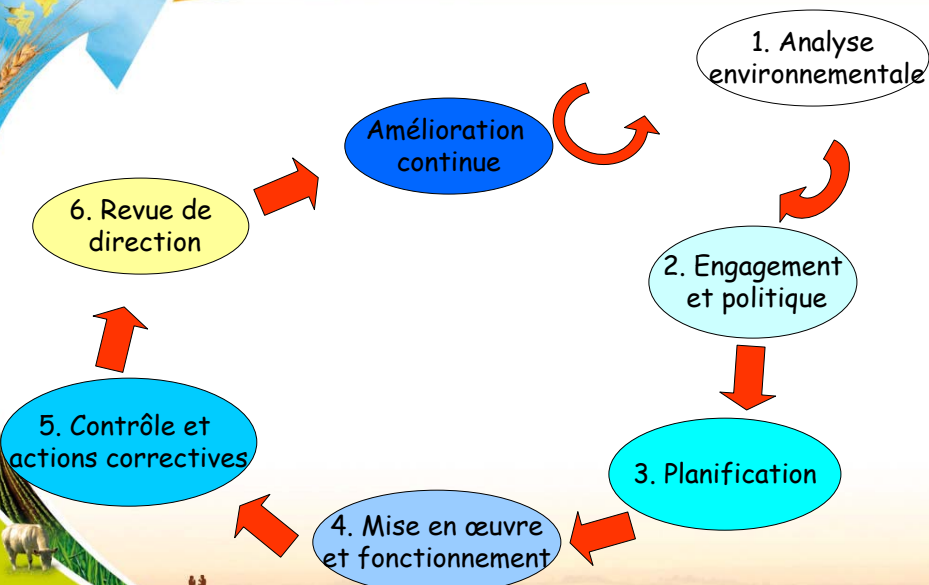
Production déchets Bois en tonnes



COLLOQUE

11 DÉCEMBRE 2008 À AMIENS

# ETAPES DE LA DEMARCHE



COLLOQUE

11 DÉCEMBRE 2008 À AMIENS



## Etape 6 : revue de direction



Revue de direction ou « Revue de Terroir »

=

### Réunion collégiale

- ➔ évaluation du SME (pertinent et adapté)
- ➔ Bilan annuel des objectifs, cibles, des actions...
- ➔ Corrections du SME
- ➔ Définitions d'un nouveau programme
- ➔ Traitement des non-conformités
- ➔ Échanges et partage d'expériences...autour d'un bon repas !

COLLOQUE

11 DÉCEMBRE 2008 À AMIENS



## Le Système de Management Environnemental en Agriculture



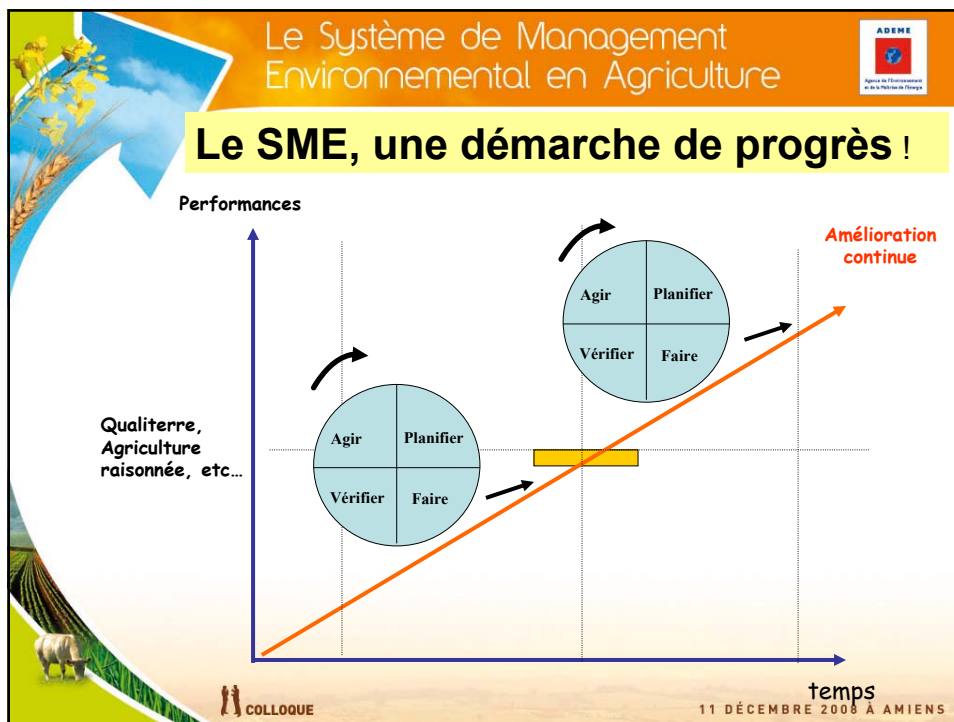
### Amélioration Continue

Et on recommence....!



COLLOQUE

11 DÉCEMBRE 2008 À AMIENS



## CE QU'IL FAUT RETENIR !

ADENE  
Agence de l'Environnement  
et de la Région de l'Énergie

- Démarche **volontaire**
- Principe **d'amélioration continue** des performances environnementales
- Chacun **évolue à son rythme**
- Applicable à **tout type d'activité** quelque soit la taille d'entreprise
- Démarche **individuelle et/ou collective**
- Déclinaison du **management environnemental par étape**

COLLOQUE

11 DÉCEMBRE 2008 À AMIENS