

PROGRAMME



COLLOQUE

Le Système de Management Environnemental en Agriculture

11 DÉCEMBRE 2008 À AMIENS

Quelles perspectives
au regard des nouveaux
enjeux environnementaux ?

*Progresser
pour respecter
l'environnement*

www.sme-agriculture.com

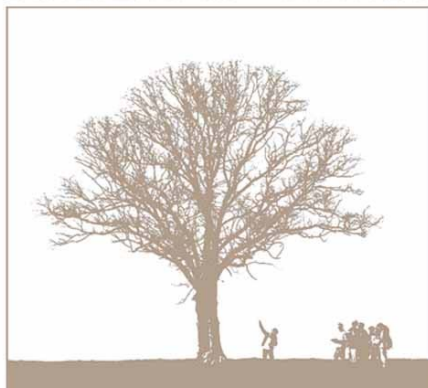
ADEME



Agence de l'Environnement
et de la Maîtrise de l'Énergie

Allier environnement et éducation par la mise en place d'un SME sur un lycée agricole et son exploitation

E.P.L.E.F.P.A - SAINTES

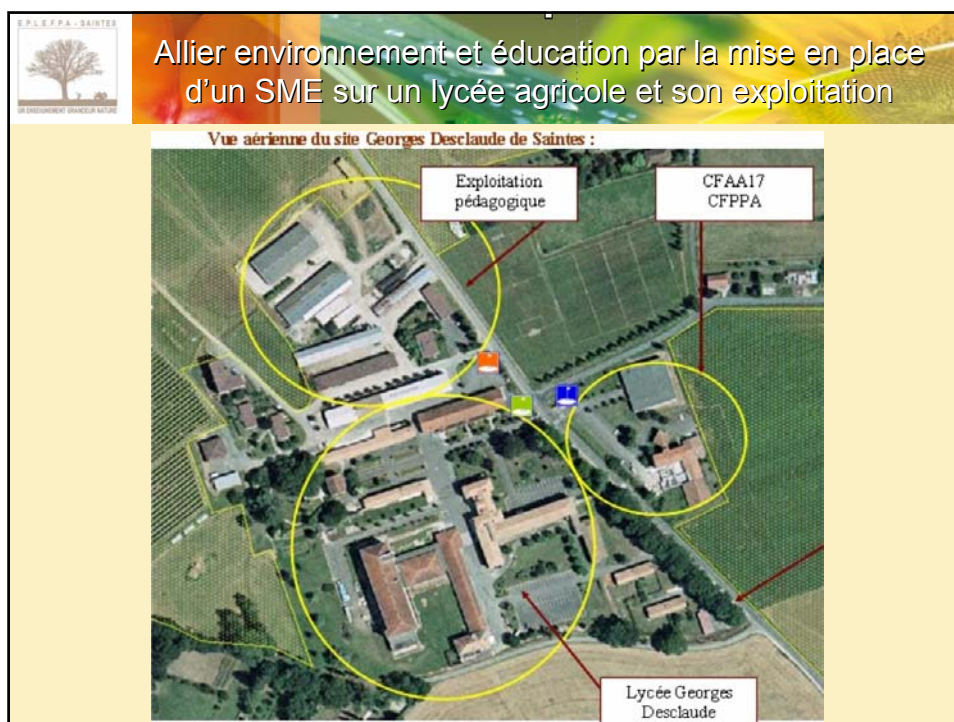
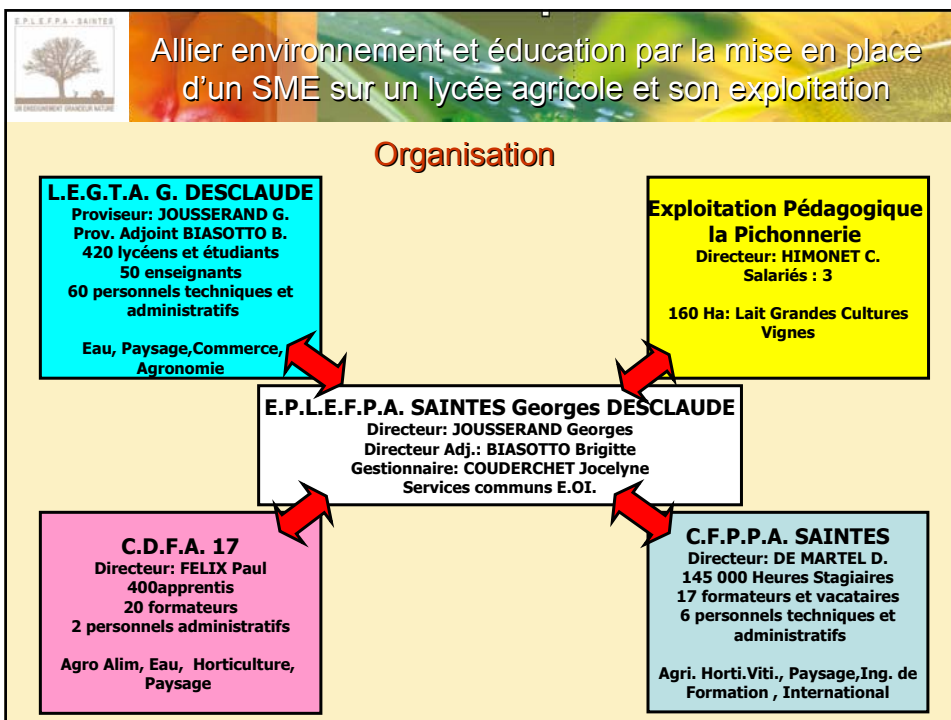


UN ENSEIGNEMENT GRANDEUR NATURE



Allier environnement et éducation par la mise en place d'un SME sur un lycée agricole et son exploitation

- Présentation de L'E.P.L.E.F.P.A. SAINTES Georges DESCLAUDE





Allier environnement et éducation par la mise en place
d'un SME sur un lycée agricole et son exploitation

- Objectifs de la démarche



Allier environnement et éducation par la mise en place
d'un SME sur un lycée agricole et son exploitation

Pour un lycée agricole dont les champs de compétence sont intimement liés avec le vivant et l'environnement, l'engagement dans une politique de progrès environnementale dans le cadre du SMEE concourt à la fois à la **recherche d'une amélioration continue** et à **un positionnement stratégique au sein du dispositif de formation.**



Allier environnement et éducation par la mise en place
d'un SME sur un lycée agricole et son exploitation

Le SMEE a également pour but d'aider la prise de conscience des problèmes et des conséquences des comportements individuels et collectifs sur l'environnement et de favoriser la responsabilisation par un changement d'habitudes et d'attitudes en dedans et au dehors du lycée.



Allier environnement et éducation par la mise en place
d'un SME sur un lycée agricole et son exploitation

***Le SMEE : un engagement dans la durée, intégré
dans le Projet d'Établissement***

Le SMEE a permis de structurer le projet d'établissement et de lui donner tout son sens.

L'ensemble des acteurs de la communauté éducative s'est approprié le système.



Allier environnement et éducation par la mise en place d'un SME sur un lycée agricole et son exploitation

politique Environnementale

En engageant l'E.P.L.E.F.P.A. vers la mise en place et la gestion d'un Système de Management Environnemental Educatif, ma volonté est d'enclencher un processus permanent d'amélioration avec pour principaux objectifs :

Donner la priorité à la prévention des pollutions, afin de limiter les risques en particulier pour la pollution des sols et de l'eau.

Engager l'établissement dans « l'Après Pétrole », en notamment

Substituant à chaque opportunité les énergies renouvelables aux autres sources d'énergie,

Consolidant l'isolation de l'ensemble des bâtiments,

Incitant l'utilisation de modes de déplacement respectueux de l'environnement.

Limiter le gaspillage des matières premières et des ressources naturelles à chaque fois que cela est possible.

Améliorer nos filières de production, de tri, de stockage et d'élimination des déchets.

Unir tous les acteurs en les sensibilisant au maintien de la qualité environnementale et en incitant chacun des membres de la communauté scolaire à apporter sa contribution à la protection de l'environnement.

Développer la prise en compte des exigences légales et réglementaires applicables à notre établissement, et des autres exigences auxquelles nous avons souscrit, notamment avec nos partenaires, afin d'être conforme.

Evaluer nos performances environnementales et nous engager dans un processus d'amélioration continue.

Je souhaite que cette politique soit connue et comprise par l'ensemble des acteurs. En tant que chef d'établissement, je mettrai en œuvre les moyens nécessaires afin que tous se l'approprient et la mettent en application au quotidien.

Le 08 décembre 2006

Le Directeur de l'E.P.L.E.F.P.A.
Georges JOUSSERAND



Allier environnement et éducation par la mise en place d'un SME sur un lycée agricole et son exploitation

■ Principales actions mises en place



Allier environnement et éducation par la mise en place
d'un SME sur un lycée agricole et son exploitation

Tri des déchets

Groupes de travail réalisés avec les enseignants,
le personnel et les élèves



Allier environnement et éducation par la mise en place
d'un SME sur un lycée agricole et son exploitation

⇒ La mise en place du tri
Automne 2005



🌍 dans les classes



🌍 à l'internat, dans les chambres





Allier environnement et éducation par la mise en place
d'un SME sur un lycée agricole et son exploitation

Limitation des pollutions

Engagement de l'établissement
dans « l'après pétrole »



Allier environnement et éducation par la mise en place
d'un SME sur un lycée agricole et son exploitation

⇒ Désherbeur thermique



Suppression des herbicides
sur le lycée



Allier environnement et éducation par la mise en place d'un SME sur un lycée agricole et son exploitation

⇒ Voiture électrique

⇒ Voiture GPL



⇒ Prêt de vélos aux étudiants (Alesa)



Allier environnement et éducation par la mise en place d'un SME sur un lycée agricole et son exploitation

⇒ Chauffage bois / Solaire





Allier environnement et éducation par la mise en place d'un SME sur un lycée agricole et son exploitation

⇒ Isolation des ouvertures

Remplacement des vitrages

⇒ Changement de chaudières

⇒ Mise en place des détecteurs et de lampes basse-consommation dans les lieux de circulation

⇒ Eclairage solaire



Allier environnement et éducation par la mise en place d'un SME sur un lycée agricole et son exploitation

Sensibilisation et éducation à l'environnement



Allier environnement et éducation par la mise en place d'un SME sur un lycée agricole et son exploitation

⇒ Sensibilisation 2006, 2007,



✓ Visite du centre de tri de la communauté de commune de Saintes



Allier environnement et éducation par la mise en place d'un SME sur un lycée agricole et son exploitation

Mise en place d'éco délégués



2007



2008



Allier environnement et éducation par la mise en place d'un SME sur un lycée agricole et son exploitation

La lettre environnementale



Allier environnement et éducation par la mise en place d'un SME sur un lycée agricole et son exploitation

Exploitation

Mise en conformité avec la réglementation



Allier environnement et éducation par la mise en place d'un SME sur un lycée agricole et son exploitation

⇒ Stockage de produits phytosanitaires (Exploitation)



Réalisation d'un local aux normes

Fiches de sécurité

Modes opératoires

Formalisation des modes opératoires 2007



Allier environnement et éducation par la mise en place d'un SME sur un lycée agricole et son exploitation

⇒ Stockage des produits pétroliers (exploitation)



carburant



Huiles usagées



Huiles neuves



Allier environnement et éducation par la mise en place
d'un SME sur un lycée agricole et son exploitation

Exploitation

Projet de Méthanisation



Allier environnement et éducation par la mise en place
d'un SME sur un lycée agricole et son exploitation

Objectifs multiples:

↳ Valorisation de déchets

- fumier et lisier de bovins, résidus de triage, huiles de friture
- partenariat avec deux agriculteurs voisins et des coopératives

↳ Réduction des émissions des GES

Limitation des émissions de CH₄

Substitution d'énergies fossiles

- chauffage des bâtiments du lycée (éq. 81 t propane) et eau chaude sanitaire (éq. 1 t propane)
- possibilité d'alimenter un séchoir à luzerne

↳ Amélioration des conditions d'épandage



Allier environnement et éducation par la mise en place d'un SME sur un lycée agricole et son exploitation

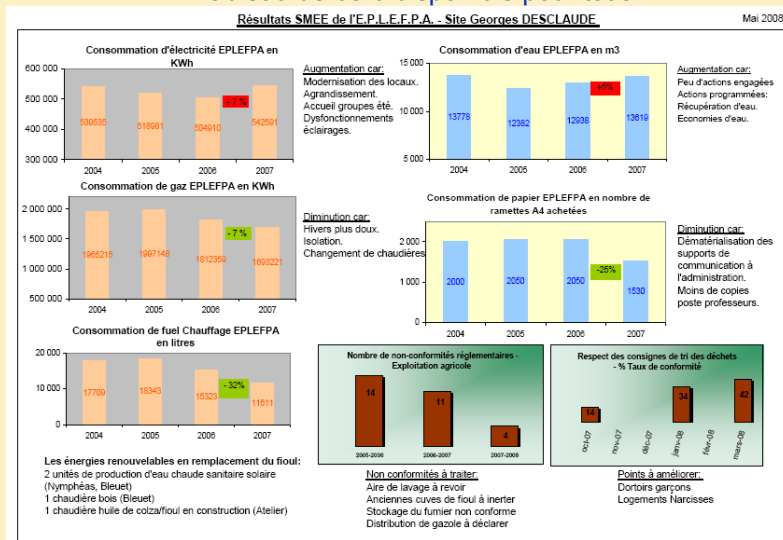
Fiche de progrès pour gérer les remarques de chacun

E.P.L.E.F.P.A. - SAINTES C. Desclaude	FICHE DE PROGRES SMEE	N° : ENL-PROG-008 Date d'approb. : 04/05/07 Page 1 sur 2 Version 1
<input type="checkbox"/> Remarque <input type="checkbox"/> Non conformités		
Titre (OBL.) <input type="checkbox"/> Extérie <input type="checkbox"/> Interne Service/Fonction :	Date :	
DESCRIPTION DE LA NON CONFORMITE OU DE LA REMARQUE :		
Lieu : Type : <input type="checkbox"/> Déchets : <input type="checkbox"/> Tr. non réalisés <input type="checkbox"/> Autres :		
<input type="checkbox"/> Énergie : <input type="checkbox"/> Lutte/éco non réalisés <input type="checkbox"/> Postes connectés en période de chauffage <input type="checkbox"/> Autres :		
<input type="checkbox"/> Eau : <input type="checkbox"/> Classe 504 <input type="checkbox"/> Robotat ouvert <input type="checkbox"/> Autres :		
<input type="checkbox"/> Produits chimiques <input type="checkbox"/> Transport <input type="checkbox"/> Communication <input type="checkbox"/> Sensibilisation <input type="checkbox"/> Documents <input type="checkbox"/> Performances <input type="checkbox"/> Réglementation		
Autres :		
Description :		
TRAITEMENT DE LA NON CONFORMITE :		
<input type="checkbox"/> Transmis par l'inspecteur		<input type="checkbox"/> Diffusé. Date de traitement : Nom et vice :
Traitement :		
TRANSMETTRE LA FICHE AU RESPONSABLE SMEE (par courrier ou courrier électronique)		



Allier environnement et éducation par la mise en place d'un SME sur un lycée agricole et son exploitation

Tableau de bord disponible pour tous





Allier environnement et éducation par la mise en place
d'un SME sur un lycée agricole et son exploitation

Accompagnement du projet:

ADEME Poitou-Charentes et Agence Poitou-
Charentes Energie Déchets Eau, Chambre
d'Agriculture 17, Réseau régional de promotion et de
démonstration du management environnemental en
agriculture (CFPPA de Melle).

Financement:

Région et ADEME Poitou-Charentes, DRAF, Chambre
d'Agriculture 17, Europe.