

PROGRAMME



COLLOQUE

Le Système de Management Environnemental en Agriculture

11 DÉCEMBRE 2008 À AMIENS

Quelles perspectives
au regard des nouveaux
enjeux environnementaux ?

*Progresser
pour respecter
l'environnement*

www.sme-agriculture.com

ADEME



Agence de l'Environnement
et de la Maîtrise de l'Énergie

Diagnostic Agri-Environnemental Géographique

*de l'évaluation environnementale des exploitations
agricoles au plan d'amélioration...*

Audrey OSSARD

Agro-Transfert Ressources et Territoires

Laurent ROYER

Chambre d'agriculture de Seine et Marne

COLLOQUE



11 DÉCEMBRE 2008 À AMIENS

Le DAEG: un outil conçu par

dans l'optique...



En partenariat avec:



Souhait de la région Picardie de disposer d'une
méthode permettant de diagnostiquer les
impacts environnementaux des pratiques
agricoles

➤ D'évaluer les **effets des pratiques agricoles** en tenant compte des **spécificités du milieu**, et ainsi suivre les améliorations et les communiquer.

➤ Pour **initier** et conduire une démarche de management de l'environnement dans les exploitations agricoles, pouvant notamment conduire à une certification (ISO 14001).

COLLOQUE

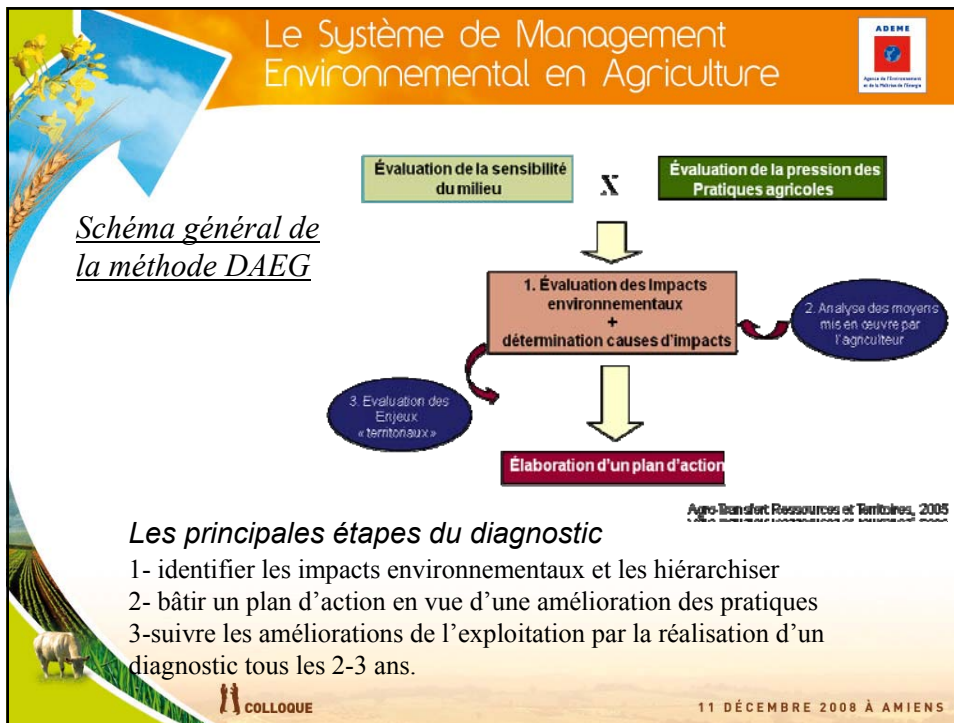
11 DÉCEMBRE 2008 À AMIENS


Cahier des charges du DAEG

- Pouvoir évaluer les impacts environnementaux à **l'échelle de la parcelle** et de **l'exploitation agricole**
- **Visualisation cartographique** des risques d'impacts environnementaux
- Pouvoir **remonter aux causes** des impacts pour bâtir un **plan d'action** et **améliorer les pratiques: outil d'aide à la décision**

Cahier des charges du DAEG (suite)


- Utilisation d'une **méthode d'agrégation** des variables d'entrée: lisibilité et facilité d'interprétation des indicateurs
- Utilisation d'**indicateurs de moyens** mis en œuvre par l'agriculteur
- Tenir compte des **enjeux territoriaux** pour **hiérarchiser les actions à mener**
- **Conçu initialement pour** les systèmes de production en Picardie et prévu pour être **adapté** à d'autres régions




Le Système de Management Environnemental en Agriculture 

Actions de la Chambre d'Agriculture dans le cadre du Plan Départemental de l'Eau

- Contexte Seine-et-Marnais
- Valorisation du DAEG
- Perspectives

 COLLOQUE 11 DÉCEMBRE 2008 À AMIENS

Le Système de Management Environnemental en Agriculture 

Contexte


Le département de Seine-et-Marne

- est en amont de Paris avec une forte pression sur l'eau potable,
- montre une qualité des ressources en eau fortement dégradée,
- présente des pratiques agricoles qui sont remises en cause.

Mise en oeuvre d'un Plan Départemental de l'eau qui

- juxtapose un volet préventif agricole au volet curatif,
- coordonne les moyens d'intervention entre tous les acteurs,
- engage une politique de l'eau cohérente et globale.

La Chambre d'Agriculture est chargée du volet préventif agricole.

 COLLOQUE 11 DÉCEMBRE 2008 À AMIENS

Les objectifs du volet agricole

- Réduire l'utilisation des intrants dans les itinéraires culturaux tout en maintenant l'équilibre économique des exploitations agricoles
- Mobiliser l'ensemble des agriculteurs pour agir efficacement sur la qualité de l'eau
- Accroître la transparence des pratiques agricoles pour évaluer les efforts réalisés

Evaluer pour agir mieux

Un choix : réalisation d'un diagnostic d'exploitation qui prenne en compte le risque lié au milieu et le risque lié aux pratiques agricoles

Un outil : le DAEG

- dispose d'une entrée cartographique,
- évalue les risques des pratiques culturales à la parcelle,
- aborde d'autres domaines (déchets, énergie, biodiversité)

2 objectifs : évaluer avec l'agriculteur les marges de progrès par le biais d'indicateurs agro-environnementaux et obtenir les éléments pour la transparence des pratiques.

Le Système de Management Environnemental en Agriculture 

Valorisation du DAEG

Prise de conscience de son environnement

Positionnement des éléments spécifiques

Echanges sur les zones environnementales


- Haies,
- Pentes,
- Risques liés à la vulnérabilité du milieu au lessivage de l'azote et des phytosanitaires
- ...



0 0,1 0,2 0,3 0,4 km
Echelle : 1/12486

 COLLOQUE

11 DÉCEMBRE 2008 À AMIENS

Le Système de Management Environnemental en Agriculture 

Echanges sur les risques liés à l'exploitation

Risques liés au stockage engrais, fuel, ...

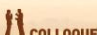
Risques liés au stockage des MO

Risques liés au stockage produits phyto

Risques liés au matériel

Risques liés au paysage



 COLLOQUE

11 DÉCEMBRE 2008 À AMIENS

Echanges sur les risques liés aux pratiques culturales

Ici, la difficulté est de faire la part entre les risques liés à l'année et les risques liés aux « habitudes ».

Exemple :

Un solde azote élevé, c'est un rendement faible lié à un **problème climatique** ou à un objectif de **rendement surestimé**



COLLOQUE

Exemple :

Un IFT élevé, c'est un nombre de traitements liés à une forte **pression maladie** ou une **stratégie de traitement systématique**



11 DÉCEMBRE 2008 À AMIENS

Echanges sur les risques liés aux pratiques culturales

- Liste des indicateurs de risques pour chaque volet (N et phyto)
- Comparaison et discussion avec les références locales
- Formulation de préconisations par parcelle, par culture ou par vulnérabilité du milieu

Modification
des pratiques
actuelles

Introduction
de nouvelles
pratiques

Changement de
stratégie
(production intégrée)

Progressivité dans la rapidité de mise en œuvre

COLLOQUE

11 DÉCEMBRE 2008 À AMIENS

Objectifs de résultats départementaux

- Engager une majorité d'agriculteurs dans une même zone
- Faire évoluer toutes les pratiques agricoles dans le même sens

Réaliser un diagnostic
agro-environnemental chez
tous les agriculteurs de
Seine-et-Marne d'ici 2012


Obtenir une cohérence
sur les prescriptions
agricoles vis-à-vis de
l'environnement

Conseil Environnemental 77

- Comité départemental regroupant tous les acteurs agricoles qui agissent auprès des agriculteurs (Coopératives, Négoces, Centres de Gestion, Structures indépendantes, porteurs de projets)
- Objectif : développement d'une culture environnementale commune dans un objectif de réduction d'intrants
- Moyen utilisé : réalisation de DAEG chez 400 agriculteurs en 2008-2009
- Résultat attendu : avoir un état des lieux environnemental réalisé avec des moyens communs pour aboutir à des modifications de pratiques cohérentes.

Merci de votre attention.


Le Système de Management Environnemental en Agriculture



L'animation et le suivi des démarches collectives de management environnemental

Illustration à travers la démarche Terr'Avenir

Vincent Serraz



COLLOQUE 11 DÉCEMBRE 2008 À AMIENS

Le Système de Management Environnemental en Agriculture



Terr'Avenir : les pionniers Picards

18 Entreprises en 2002



COLLOQUE 11 DÉCEMBRE 2008 À AMIENS