

PROGRAMME



COLLOQUE

Le Système de Management Environnemental en Agriculture

11 DÉCEMBRE 2008 À AMIENS

Quelles perspectives
au regard des nouveaux
enjeux environnementaux ?

*Progresser
pour respecter
l'environnement*


www.sme-agriculture.com

ADEME



Agence de l'Environnement
et de la Maîtrise de l'Énergie


Le Système de Management Environnemental en Agriculture



L'animation et le suivi des démarches collectives de management environnemental

Illustration à travers la démarche Terr'Avenir

Vincent Serraz



COLLOQUE 11 DÉCEMBRE 2008 À AMIENS

Le Système de Management Environnemental en Agriculture



Terr'Avenir : les pionniers Picards

18 Entreprises en 2002



COLLOQUE 11 DÉCEMBRE 2008 À AMIENS

Management environnemental en agriculture



150 entreprises en démarche
Picardie
Nord Pas-de-Calais
Haute-Normandie

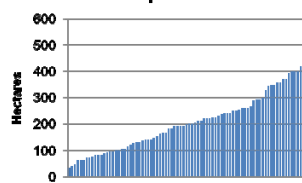
46 certifiées en 2008
et
116 certifiées en 2009

Agriculture conventionnelle
Agriculture biologique
Entrepreneurs des Territoires

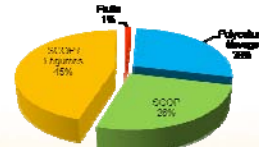
Qui sont-ils ?

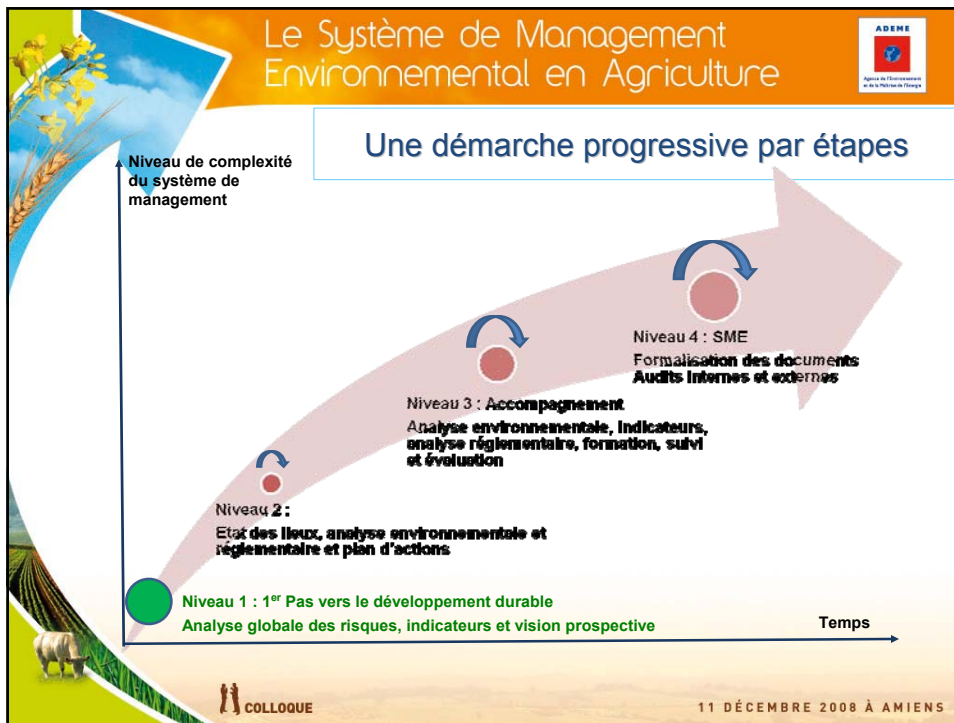
- Des métiers différents au service du monde rural
- Tous types de productions et de services
- Toutes tailles d'entreprises et surfaces
- Des personnes volontaires souvent sensibles aux démarches de qualité ou d'environnement
- Des personnes qui œuvrent pour l'environnement et qui souhaitent le partager

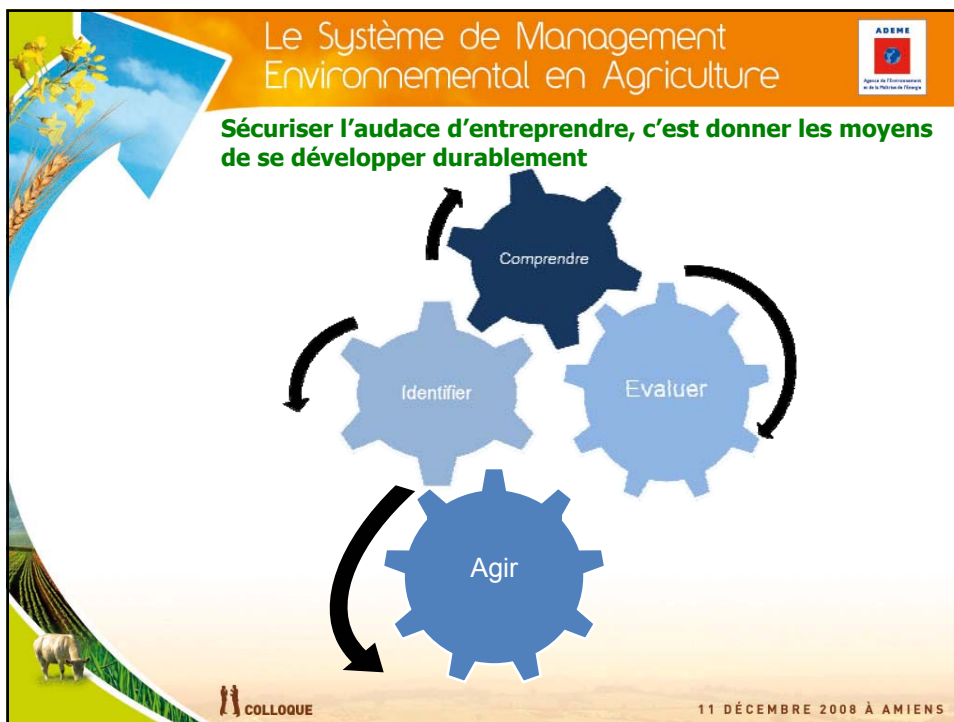
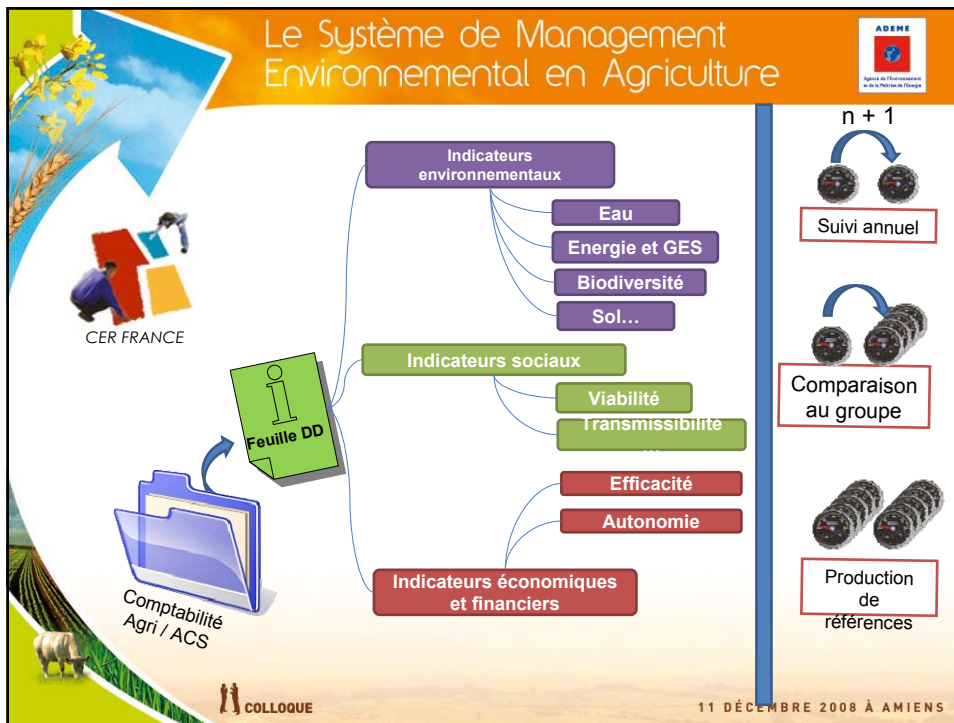
Surfaces des exploitations en SME

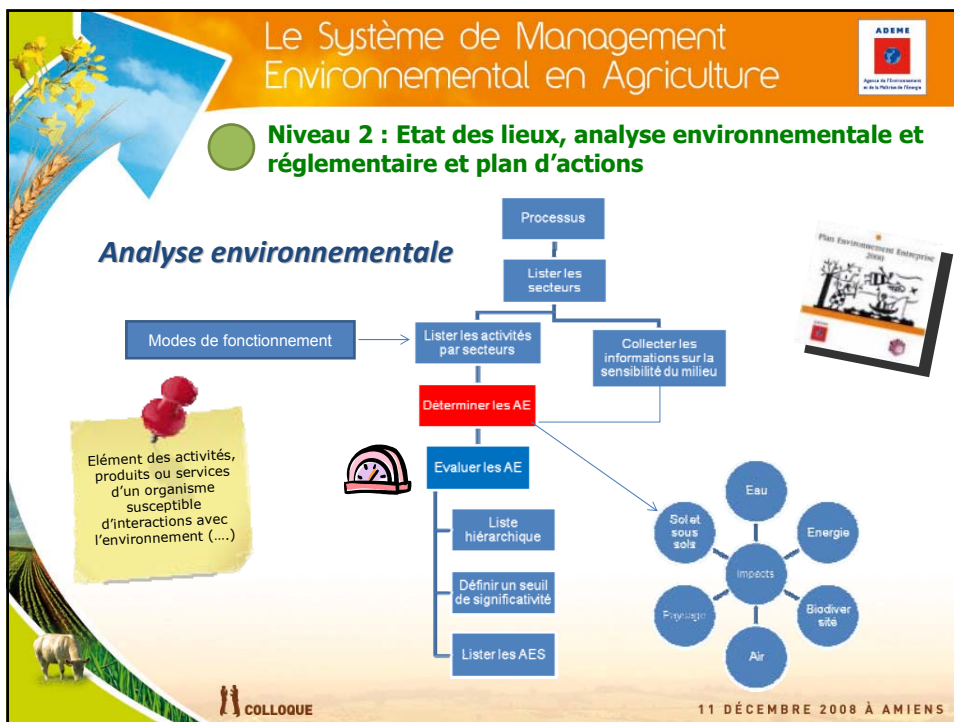
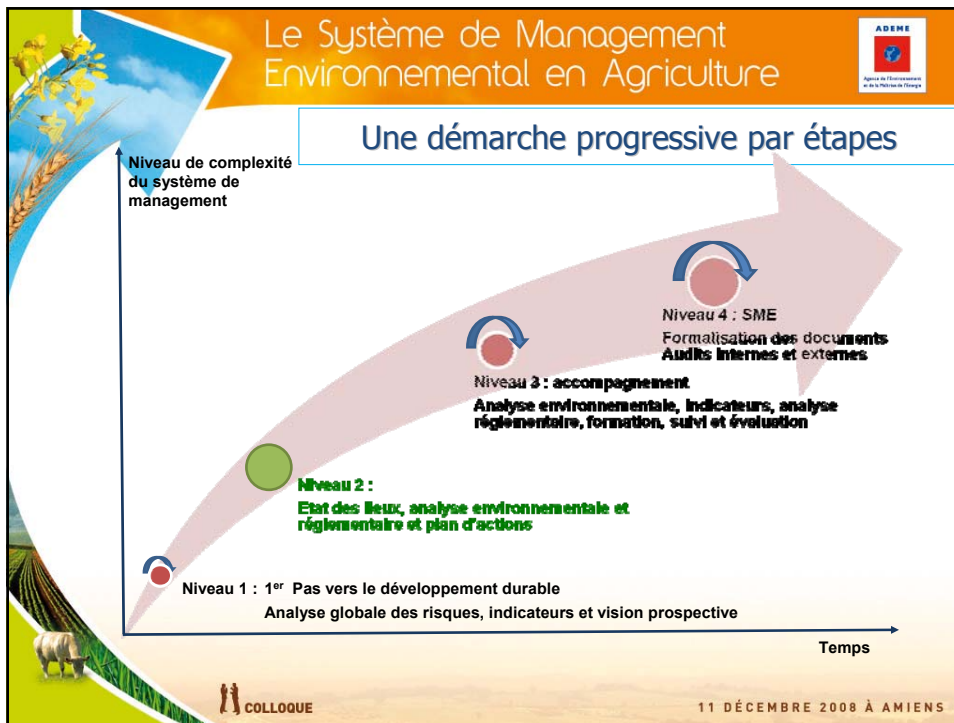


Si des surfaces par production











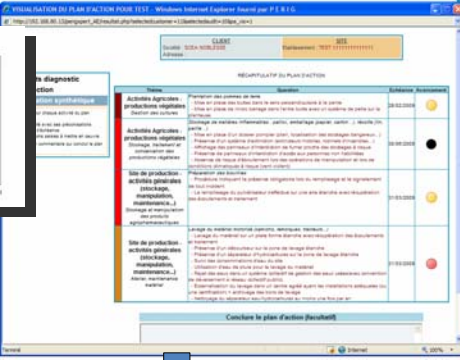
Le Système de Management Environnemental en Agriculture




Plan d'actions

Liste des activités non maîtrisées







Global management system
Pilotage global des systèmes de management

COLLOQUE 11 DÉCEMBRE 2008 À AMIENS

Le Système de Management Environnemental en Agriculture



Plan d'actions unique


Thème	Sous thème	Activité	Action
Site de production - activités générales (stockage, manipulation, maintenance...)	Stockage et manipulation de matières dangereuses	Stockage et manipulation d'engrais liquide (azote minérale, vinasse)	Bac de rétention de capacité d'au moins le volume de la plus grande cuve ou de la moitié du total des cuves



Données organisées

Thème
Sous thème
Activité
Action

COLLOQUE 11 DÉCEMBRE 2008 À AMIENS



 Agence de l'Environnement
 et de la Métrique d'Énergie

Le Système de Management Environnemental en Agriculture

Indicateurs environnementaux

Azote pollution diffuse

- %sols sensibles
- Balance N
- % Sols nus
- % de cours d'eau protégés
- N org/SAMO
- UGB/ha

Érosion

Observation

- %sols sensibles
- % sols nus et compactés –
- %CIPAN et anti érosion

Déchets

Filières agréées/déchets

Phyto surface et profondeur

- % sols sensibles lessivage
- Présence absence éléments hydrographiques
- IFT H; IFT HH
- T, T+, N, GUS
- % de cours d'eau protégés

Fertilité organique

- % STH
- % SAU recevant des MO/ 3 ans
- % **pailles exportés**
- SAU labour / SAU sans labour

Énergie air

Consommation

- Fioul
- Électricité
- Engrais
- Alimentation animaux
- Ch corrigés / ha
- Phyto
- Produits volatils
- Energies renouvelables sur exploitation

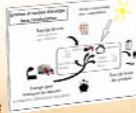
Épuisement des ressources en eau

- Volume consommé irrigation
- Volume consommé total

Biodiversité

- Présence zones naturelles
- Diversité espèces cultivées
- Taille unités culturales
- Diversité espèces animales
- % SAU en structures écologiques
- Destruction implantation d'éléments naturels / 10 ans



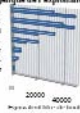


Consommation énergétique de l'agriculture


Chaleur

Coûts relatifs moyens:

- Fioul
- Électricité
- Produit phytosanitaire
- Engrais
- Coûts organiques



COLLOQUE 11 DÉCEMBRE 2008 À AMIENS

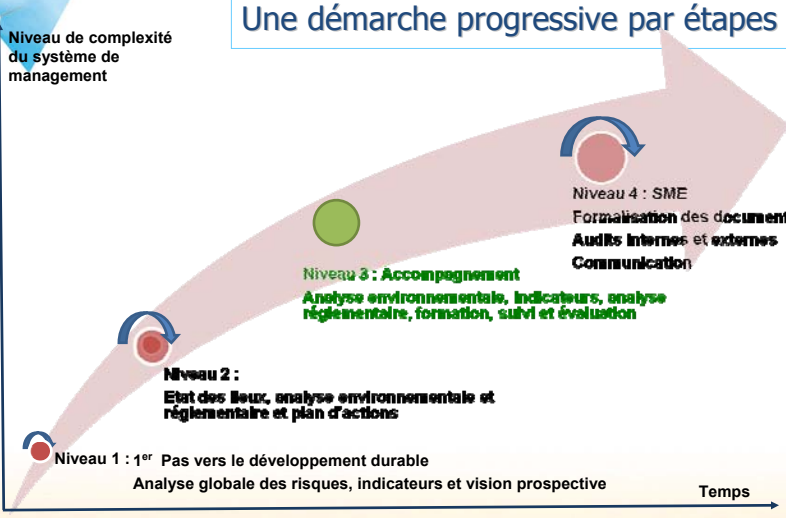


 Agence de l'Environnement
 et de la Métrique d'Énergie

Le Système de Management Environnemental en Agriculture

Une démarche progressive par étapes

Niveau de complexité du système de management




Niveau 1 : 1^{er} Pas vers le développement durable
Analyse globale des risques, indicateurs et vision prospective

Niveau 2 :
Etat des lieux, analyse environnementale et réglementaire et plan d'actions

Niveau 3 : Accompagnement
Analyse environnementale, indicateurs, analyse réglementaire, formation, suivi et évaluation

Niveau 4 : SME
Formalisation des documents
Audits internes et externes
Communication

Temps




Consommation énergétique de l'agriculture

Chaleur

Coûts relatifs moyens:

- Fioul
- Électricité
- Produit phytosanitaire
- Engrais
- Coûts organiques



COLLOQUE 11 DÉCEMBRE 2008 À AMIENS

Le Système de Management Environnemental en Agriculture



ADEME
Agence de l'Environnement
et de la Métrique de l'Energie

L'accompagnement du changement en collectif

10 Modules de formation dirigeants, répartis sur 2 ans
3 Modules de formation salariés

- Modules réalisés dans les entreprises à tour de rôle
- Apports techniques et théoriques par des spécialistes
- Kit de mise en œuvre dans les entreprises
- Accompagnement individuel sur la mise en place de projet personnel





THEMES :

- *Maîtrise de l'eau et des rejets liquides*
- *Gestion des déchets*
- *Gestion de l'énergie*
- *Installation, équipement et insertion paysagère*
- *Sécurisation des produits à risque*
- *Audit interne*
- *Gestion documentaire*
- *Ressources Humaines*
- *Risque, santé et sécurité au travail*
- *Gestion de la communication*
- ...

COLLOQUE
11 DÉCEMBRE 2008 À AMIENS

Le Système de Management Environnemental en Agriculture



ADEME
Agence de l'Environnement
et de la Métrique de l'Energie

Revue de terroir et indicateurs

- Confronter les chiffres
- Suivre les évolutions
- Déclencher des actions d'amélioration
- Initier des projets



2004

Quantité de matière active

Pour 2004



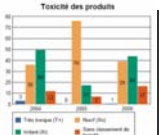
Produit	Quantité (g/ha)
Avoine	~500
Sorgho	~250
Blé tendre	~300
Lin fibre	~350
Pois	~300
Pommes de terre	~650
Pommes de terre	~750

Dangerosité pour l'environnement (H)



Base de données pour l'environnement

Toxicité des produits



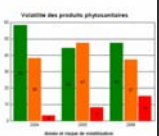
Base de données pour l'environnement

Levantage des produits phytosanitaires



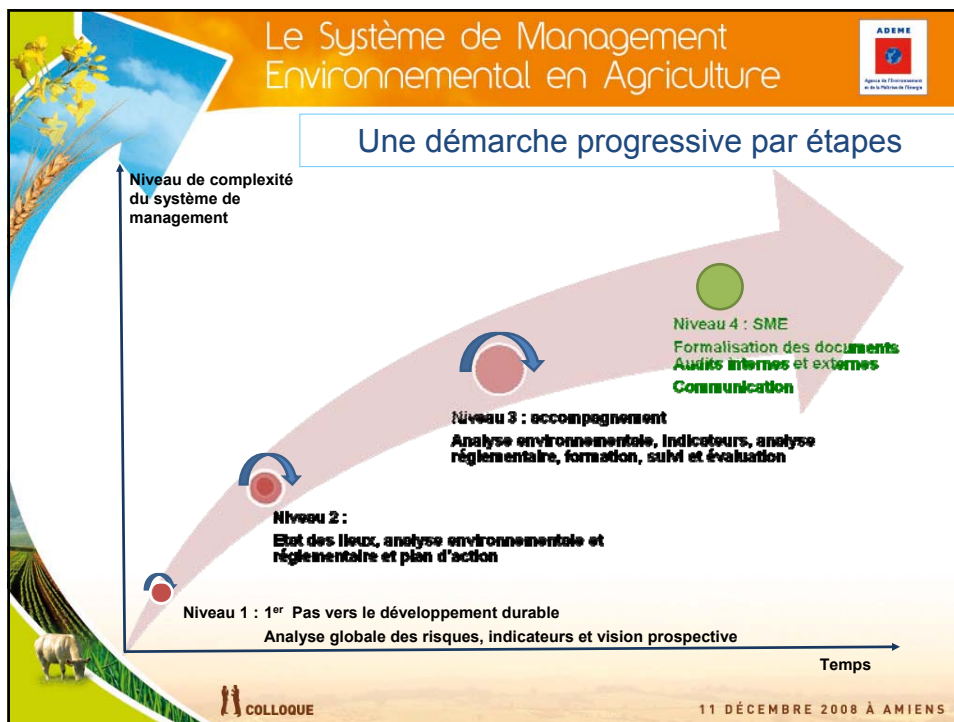
Base de données des produits

Volatilité des produits phytosanitaires



Base de données de volatilité

COLLOQUE
11 DÉCEMBRE 2008 À AMIENS



Le Système de Management Environnemental en Agriculture

ADENE
Agence de l'Environnement
et de la Région de France

Niveau 4 :SME en collectif

- **La certification collective**
- 1 association certifiée par région
- Des membres adhérents
- Une gestion rigoureuse des périmètres
- 1 politique commune personnalisée à chaque entreprise

OUTILS :

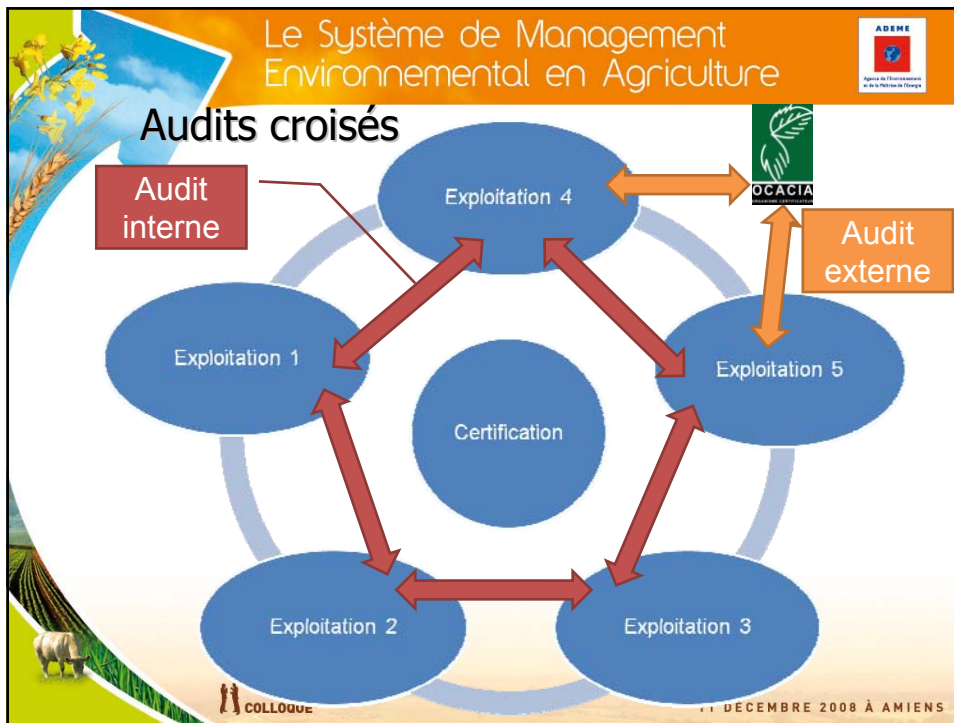
- *L'association fédère les entreprises autour d'un même projet*
- *Des collèges définissent le périmètre pour chaque étape*
- *1 seul manuel définit l'organisation*

La politique environnement :

- **Etre acteur du développement durable**
 - Passionnés par notre métier, nous voulons faire partager notre enthousiasme et notre connaissance du milieu naturel
- **Optimiser le fonctionnement de nos entreprises**
 - Au delà de la réglementation environnementale et sociale, nous impliquons toutes nos compétences dans nos exploitations et nos productions.
- **Promouvoir l'agriculture picarde**
 - Par cette démarche innovante en agriculture, nous souhaitons répondre aux préoccupations des consommateurs et promouvoir l'agriculture et nos produits picards.
- **Transmettre une terre saine aux générations futures**
 - Par l'ISO 14001, nous nous engageons à entretenir la nature qui nous est confiée avec la détermination de transmettre à nos enfants une terre saine et préservée.

COLLOQUE

11 DÉCEMBRE 2008 À AMIENS



Le Système de Management Environnemental en Agriculture

ADENE
Agence de l'Environnement
et de la Région de France

Communication autour de l'association et du développement durable

- Journées Portes Ouvertes
- Manifestations
- Echanges et voyages

OUTILS :

- Site internet : www.terr-avenir.com
- Newsletter
- Articles – films – reportages

COLLOQUE

11 DÉCEMBRE 2008 À AMIENS

Le Système de Management Environnemental en Agriculture








3 avril 2007
300 participants

COLLOQUE

11 DÉCEMBRE 2008 À AMIENS

Le Système de Management Environnemental en Agriculture



La reconnaissance




1^{er} L'association Terr'Avenir
1^{er} au Prix Management environnemental
pour le développement durable 2007





COLLOQUE

11 DÉCEMBRE 2008 À AMIENS

Le Système de Management Environnemental en Agriculture 

Un dispositif collaboratif d'accompagnement et de certification des entreprises

Des outils modulaires pour créer des plateformes de collaboration vers le développement durable

PIGMA·D²
Global management system
Pilotage global des systèmes de management

 COLLOQUE 11 DÉCEMBRE 2008 À AMIENS

Le Système de Management Environnemental en Agriculture 



Compta 

Outils d'évaluation 

Traçabilité 

Indicateurs 

Brèves 

Plan d'actions 

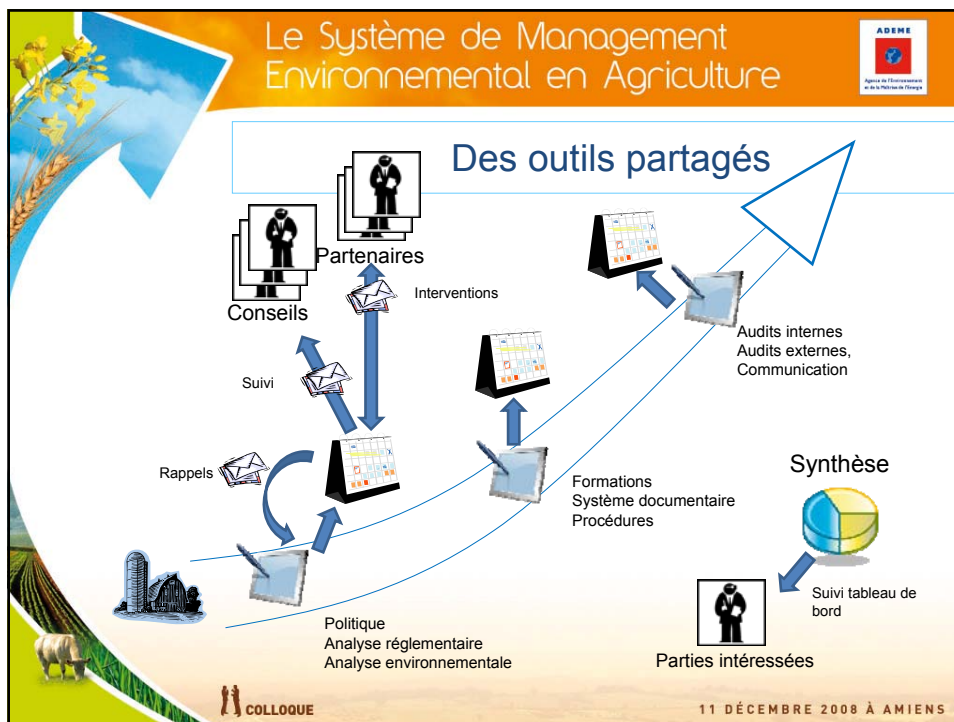
Système documentaire personnalisé 

Planning : modules formations 

Forum 

PIGMA·D²
Global management system
Pilotage global des systèmes de management

 COLLOQUE 11 DÉCEMBRE 2008 À AMIENS



Le Système de Management Environnemental en Agriculture

ADENE
Agence de l'Environnement
et de la Région de France

Que permet une plate forme pour le DD ?

Pour les entreprises et les opérateurs engagés dans des Systèmes de Management :

- **Une appropriation directe** des outils de management (exemple : veille réglementaire, analyse des risques, PDCA, indicateurs...)
- **Un partage et la mise en réseau des connaissances et des innovations acquises par l'utilisation de ces outils de management**
- **La prise en compte simultanée de toutes les exigences nécessaires** pour évoluer vers le développement durable

Une accessibilité de tous les outils de la plateforme à un plus grand nombre de nouvelles entreprises en structurant différentes démarches collectives et progressives.

PIGMA·D²
Global Management System
Partage global des systèmes de management

COLLOQUE

11 DÉCEMBRE 2008 À AMIENS

Le Système de Management Environnemental en Agriculture



Merci à tous ceux qui permettent, encouragent et soutiennent ces réalisations.

COLLOQUE 11 DÉCEMBRE 2008 À AMIENS

Le Système de Management Environnemental en Agriculture



**Préserver l'Homme,
Préserver l'Environnement,
Préserver l'Avenir.**

COLLOQUE 11 DÉCEMBRE 2008 À AMIENS